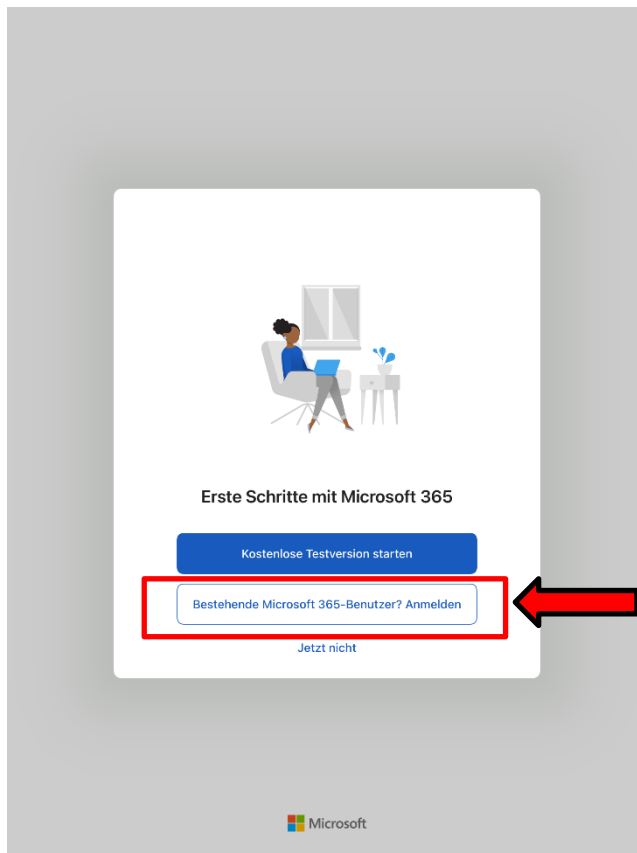
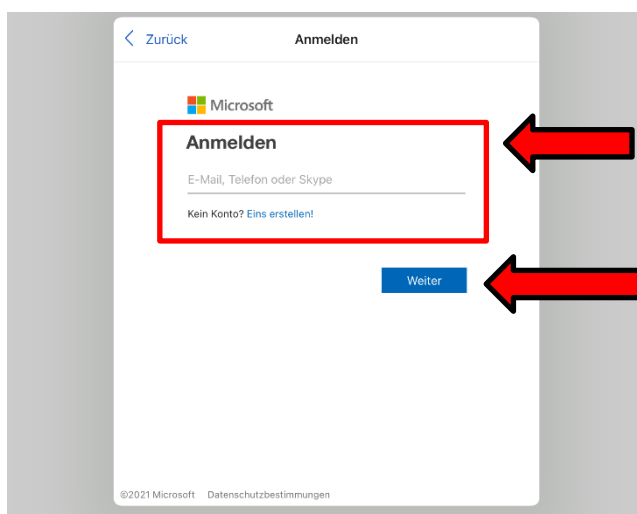


5. MS-Office auf einem Schul-iPad (Koffergerät) einrichten

Öffnet eine MS-Office App wie Word, Excel oder PowerPoint.

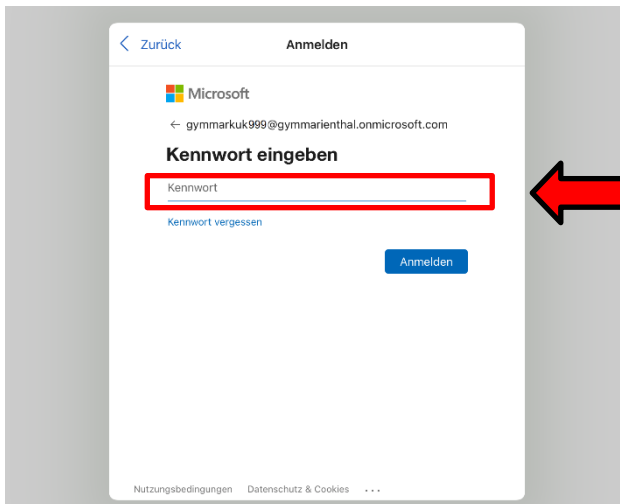


Hier „Bestehende Microsoft 365-Benutzer? Anmelden“ anklicken.



1. Es folgt das Anmeldefenster. Hier den Accountnamen eingeben, z.B. **9999@gymmarienthal.onmicrosoft.com**

2. Und mit „Weiter“ anschließend bestätigen.



3. Hier nun das Passwort eintippen und auf „Anmelden“ klicken.

Wichtig: Diese Einrichtung ist i.d.R. einmalig und muss beim selben Gerät nicht wiederholt werden. Es können **maximal fünf Geräte** für MS-Office freigeschaltet werden. Das heißt es kann derselbe Account z.B. auf allen Schulrechnern/Schullaptops (diese zählen als ein Gerät), einem privaten Laptop (Mac oder Windows), auf einem Windows-PC/Mac zu Hause am Schreibtisch und auf dem eigenen Smartphone genutzt werden.

Hinweis: Die Daten können aus datenschutzrechtlichen Gründen nur lokal auf den jeweiligen Geräten gespeichert werden.